

ลักษณะอาการของไม้ภายหลังถูกเชื้อราทำลาย

การผุพังหรือการเสื่อมสภาพของไม้ไม่เพียงแต่ขึ้นอยู่กับชนิดของเชื้อรา และชนิดของไม้เท่านั้น แต่ยังขึ้นอยู่กับระยะของการเข้าทำลายด้วย อาการที่เกิดขึ้นกับไม้อาจเกิดอาการอย่างใดอย่างหนึ่ง หรือเกิดอาการได้ทั้งหมดคือ

1. มีสีผิดไป บางครั้งมีสีเข้มขึ้น (น้ำตาล) ไปตามยาวของเส้น หรืออาจพบเป็นจุดสีดำน้ำตาล จุดสีขาวอยู่บนผิวไม้ก็ได้ และจุดเล็ก ๆ นี้จะขยายกว้างขึ้น

2. เนื้อไม้จะอ่อนตัวลง และการรับน้ำหนักลดลง เนื้อไม้ที่ถูกทำลายจะอ่อนนุ่มคล้ายฟองน้ำ หรือเปราะแห้ง แตกเป็นแท่งสี่เหลี่ยมเล็ก ๆ หรือเปื่อยยุ่ย ถ้าใช้ปลายมีดแซะเนื้อไม้ส่วนที่ถูกทำลายจะพบว่าไม้หักโดยไม่มีเส้นเป็นรอยยาว

3. กลิ่น ไม้ที่ถูกทำลายโดยเชื้อราจะมีกลิ่นอับคล้ายเห็ดแต่ การดมกลิ่นเพียงอย่างเดียวตัดสินให้แน่นอนไม่ได้เพราะในบางครั้ง ราผิวไม้ซึ่งมีกลิ่นอับคล้ายเห็ด อาจขึ้นบนไม้ซึ่งไม่ทำให้ความแข็งแรงของไม้ลดลงก็ได้ การดูดซับน้ำ ไม้ที่ถูกเชื้อราทำลายภายในจะมีรูพรุน ทำให้ดูดซับน้ำได้มากกว่า

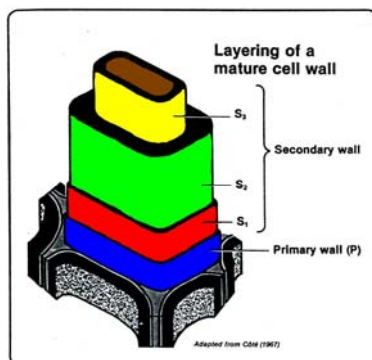
4. ความหนาแน่นของไม้จะน้อยลง ในการเข้าทำลายระยะแรกไม้จะดูดซับน้ำมากขึ้น แต่ น้ำหนักแห้งของไม้จะลดลงตามระยะเวลาที่ถูกทำลาย

5. การติดไฟ จะติดไฟได้ง่ายเนื่องจากภายในมีรูพรุน แต่ ความร้อนที่ได้จะลดลงน้อยกว่าไม้ที่ไม่ถูกเชื้อราทำลาย

ความสัมพันธ์ระหว่างเห็ดราและศัตรูทำลายไม้อื่น

นอกจากเห็ดราจะทำความเสียหายกับไม้ได้โดยตรงแล้วยังอาจมีความสัมพันธ์ร่วมกับของศัตรูทำลายไม้อื่น ๆ กล่าวคือ

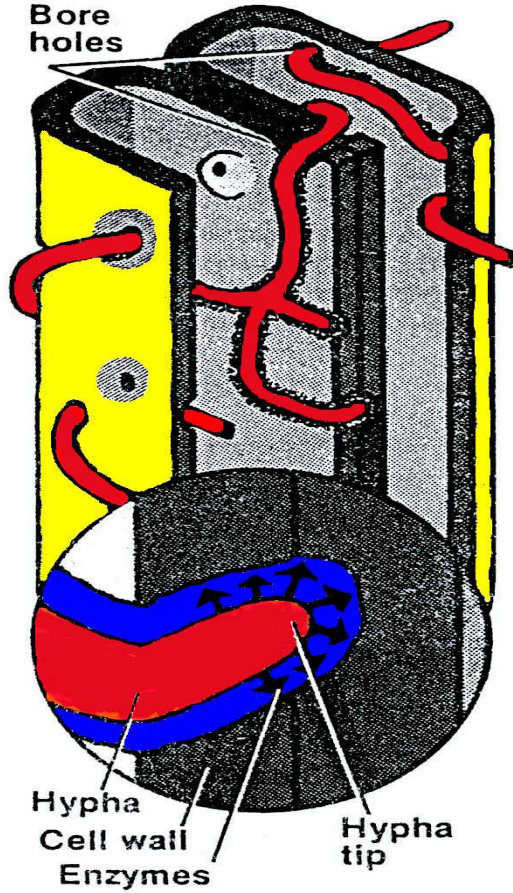
การเข้าทำลายของแมลง เช่น ปลวก หรือมอด อาจจะนำเอา สปอร์ของเชื้อราติดตัวมันเข้าไปทำลายเนื้อไม้ภายในด้วย ในขณะเดียวกันเห็ดราจะเป็นสื่อให้แมลงเข้าทำลายไม้ได้ดีขึ้นได้เช่นกัน ไม้บางชนิดปกติปลวกจะไม่เข้าทำลาย แต่ถ้าไม้นั้นถูกเห็ดราจำพวก ราฟูสีน้ำตาลเข้าทำลายแล้ว ปลวกจะเข้าทำลายไม้นั้น เพราะเห็ดราทำให้สารพิษใน เนื้อไม้เปลี่ยนแปลงหรือบางครั้ง เห็ดราบางชนิดก็จะเป็นอาหารของแมลงด้วย



ลักษณะการแบ่งชั้นของผนัง

Growth of hypha through wood cells

Bore holes



Hypha
Cell wall
Enzymes
Hypha tip

การเจริญของเส้นใยเชื้อราในเนื้อไม้