

แมลงศัตรูป่าไม้และการดูแลรักษา

แมลงศัตรูป่าไม้ คือ แมลงที่ก่อให้เกิดความเสียหายแก่ต้นไม้ในป่า โดยกินส่วนของต้นไม้เป็นอาหาร ทำให้ต้นไม้ได้รับความเสียหาย ทั้งด้านการเจริญเติบโต คุณภาพ และอาจทำให้ต้นไม้ตายได้

แมลงศัตรูป่าไม้ ที่สำคัญและมักเป็นปัญหาอยู่เสมอ สามารถแบ่งเป็นกลุ่มได้ดังนี้

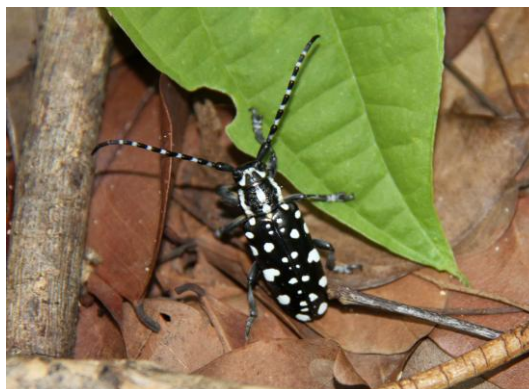
๑. **แมลงทำลายลำต้นและกิ่ง** ทำให้เนื้อไม้เกิดความเสียหาย ต้นหักโค่นและตายได้ เช่น มอด บางชนิด แมลงงู ปลวก ตัวงหวดยาวบางชนิด และหนอนผีเสื้อกลางคืนเจาะไม้ เป็นต้น



มอด



ปลวก (Termite)



ตัวงหวดยาว (*Threnetica lacrymans*)



หนอนผีเสื้อเจาะไม้

วิธีการดูแลรักษา ถ้ารูเจาะของแมลงมีน้ำยางไหลหรือขุยไม้ ให้ใช้มีดถากที่แผลเพื่อทำลายตัวหนอน ตัดกิ่งแห้งหรือกิ่งที่มีหนอนไปเผาทำลาย หรือใช้สารประเภทดูดซึ่มฉีดเข้ารูหนอนหรือราดบริเวณโคนต้น



ลักษณะขุยไม้ที่หนอนขับออกมาติดอยู่ที่ปากกรู



ใช้มีดถากที่แผล



การป้องกันแมลงโดยฉีดสารกำจัดแมลงเข้ารูเจาะของแมลง

๒. แมลงกินใบ เป็นแมลงที่กินและวางไข่อยู่บนใบ ใต้ใบ ลำต้น หรือพื้นดิน ตัวหนอนจะไต่
ขึ้นมากินใบ หรือกินเฉพาะผิวใบเท่านั้น เช่น หนอนผีเสื้อ ตั๊กแตนกิ่งไม้ และ ตัวงกินใบ เป็นต้น



หนอนกินใบสัก (Hyblaea puera)



ตั๊กแตนกิ่งไม้



ตัวงกินใบ

วิธีการดูแลรักษา ถ้าแมลงเคลื่อนไหวช้า ให้จับแล้วนำไปทำลาย หนอนผีเสื้อให้ใช้สารกำจัดแมลงฉีดพ่น และหากเป็นแมลงชอนใบ ให้ใช้สารกำจัดแมลงประเภทดูดซึมราดรอบโคนต้นหรือฉีดเข้าลำต้น



การปล่อยสารควบคุมแมลงศัตรูพืชแบบหมอกควัน



การฉีดอัดสารป้องกันและควบคุมแมลงศัตรูพืชเข้าต้น

๓. แมลงทำลายตาและยอด มักจะอยู่ในช่วงตัวหนอน ซึ่งจะกินอยู่บริเวณผิวนอกหรือเจาะเข้าไปกัดกินภายในยอดจนยอดแห้ง ทำให้ต้นไม้ไม่สูงขึ้น แตกพุ่ม เสียรูปทรง



หนอนนึ่ง



หนอนคืบ

วิธีการดูแลรักษา ถ้าพบการทำลายให้ตัดส่วนยอดไปเผา และหากมีการทำลายมากให้ใช้สารกำจัดแมลงประเภทดูดซึมฉีดพ่นที่บริเวณยอดทุก ๑๐ วัน ในช่วงที่มีการแตกยอดอ่อน

๔. แมลงกัดกินราก กัดกินรากขนาดเล็ก เจาะเข้าไปในเปลือกหรือเนื้อไม้ของราก ทำให้ต้นไม้เหี่ยวเฉาและตายในช่วงเวลาอันสั้น เช่น หนอนของด้วงในวงศ์ Scarabaeidae หนอนผีเสื้อบางชนิด และปลวกบางชนิด เป็นต้น



ปลวก (Termite)

วิธีการดูแลรักษา ใช้สารกำจัดแมลงประเภทดูดซึม ราดลงบริเวณโคนต้นและราก เพื่อกำจัดแมลงใต้ดิน

โรคพืชป่าไม้และการดูแลรักษา

โรคพืช คือ ภาวะที่พืชมีลักษณะผิดปกติจากเชื้อโรคที่มีชีวิตและไม่มีชีวิต ไปทำให้ระบบการทำงานในพืชผิดปกติ การเกิดโรคพืชมีปัจจัยสำคัญ คือ พืชอ่อนแอ สภาพแวดล้อมเหมาะสม เชื้อสาเหตุโรคที่รุนแรง และระยะเวลาที่พอเหมาะ

การจัดกลุ่มโรคพืชตามเชื้อสาเหตุโรค แบ่งได้ ๒ กลุ่ม คือ

๑. โรคพืชที่เกิดจากสิ่งมีชีวิต ได้แก่ โรคที่เกิดจากเชื้อรา เชื้อแบคทีเรีย เชื้อไวรัส และ ไล้เดือนฝอย เป็นต้น



เชื้อ *Maravalia pterocarpi* สาเหตุเกิดโรคราสนิมในต้นพะยูน



เชื้อรากลุ่ม Ascomycetes สาเหตุเกิดโรคใบจุด



ไส้เดือนฝอย

ที่มา : <http://www.thaiarcheep.com> /ไส้เดือนฝอย

๒. โรคพืชที่เกิดจากสิ่งไม่มีชีวิต เช่น การขาดธาตุอาหาร สภาพแวดล้อมไม่เหมาะสม ดินเป็นกรดต่างสูง เกิดจากพิษของสารกำจัดวัชพืชและสารเคมีต่างๆ

โรคพืชป่าไม้ที่สำคัญ ได้แก่ โรคใบจุด (leaf spot) ใบไหม้ (leaf blight) ราสนิม (rust) ราแป้ง (powdery mildew) ราดำ (black mildew) จุดหนูนดำ (tar spot) อาการเหี่ยว (wilt) โรครากเน่า เป็นต้น ส่วนใหญ่ที่พบบ่อยมักเป็นโรคที่เกิดทางใบ ซึ่งส่งผลต่อการสังเคราะห์แสงของพืชและจะทำให้พืชอ่อนแอ



โรคราสนิม (rust)



โรคใบจุดหนูนดำ (tar spot)



โรคลำต้นผุเน่า



โรครากเน่า



โรคใบไหม้



โรคตราแป้ง



โรคใบจุด

ที่มา : กฤษณา พงษ์พานิช,สำนักวิจัยการอนุรักษ์ป่าไม้และพันธุ์พืช กรมอุทยานแห่งชาติ สัตว์ป่า และพันธุ์พืช

วิธีการดูแลรักษาต้นไม้ที่ถูกโรคพืชเข้าทำลาย ดังนี้

๑. หลีกเลี่ยงการปลูกต้นไม้ในสถานะที่เสี่ยงต่อการเกิดโรค เช่น เลือกพื้นที่ปลูกที่ดี ใช้เมล็ดพันธุ์ที่ปราศจากโรค เป็นต้น

๒. ป้องกันการเข้าทำลายของโรค เช่น ใช้สารเคมีป้องกันโรค ตัดแต่งกิ่ง ใช้สายพันธุ์ต้านทานโรค หรือเพิ่มความต้านทานโดยใช้ธาตุอาหารหรือสารเคมี



สารป้องกันและควบคุมแมลงศัตรูพืช



การป้องกัน-รักษาโดยการพ่นสารเคมีที่ใบและลำต้น

๓. หากพบการเข้าทำลายของโรค ให้ตัดส่วนที่เป็นโรคทิ้งและเผาทำลาย ตัดแต่งทรงพุ่มให้แสงส่องถึง รักษาความสะอาดแปลง ใช้เชื้อราหรือใช้ชีววิธีในการควบคุมโรค



ตัดแต่งกิ่งที่มีโรคและแมลง

๔. รักษาโรค เช่น ต้นไม้ที่เป็นโรคโคนเน่าหรือรากเน่ารักษาโดยใช้สารเคมีประเภทดูดซึมฉีดพ่นทางใบ ลำต้น หรือใช้วิธีการฉีดเข้าลำต้น



การรักษาโรคโดยฉีดสารเคมีเข้าสู่ลำต้น(funk injection)

เอกสารอ้างอิง

<https://new.forest.go.th/nursery/wp-content/uploads/sites/72/2016/01/โรคกล้าไม้ในโรงเรือนเพาะชำ-โดยกฤษณา พงศ์พาณิช.pdf>
<http://www.thaiarcheep.com> /ไล่เตียนฝอย