



รายงาน
เรื่อง
ผลการศึกษาโดยสังเขป
การสำรวจ
ปริมาณการใช้น้ำ
ภาคใต้

โดย

นายไวคุณธุ์ ภูริทัต

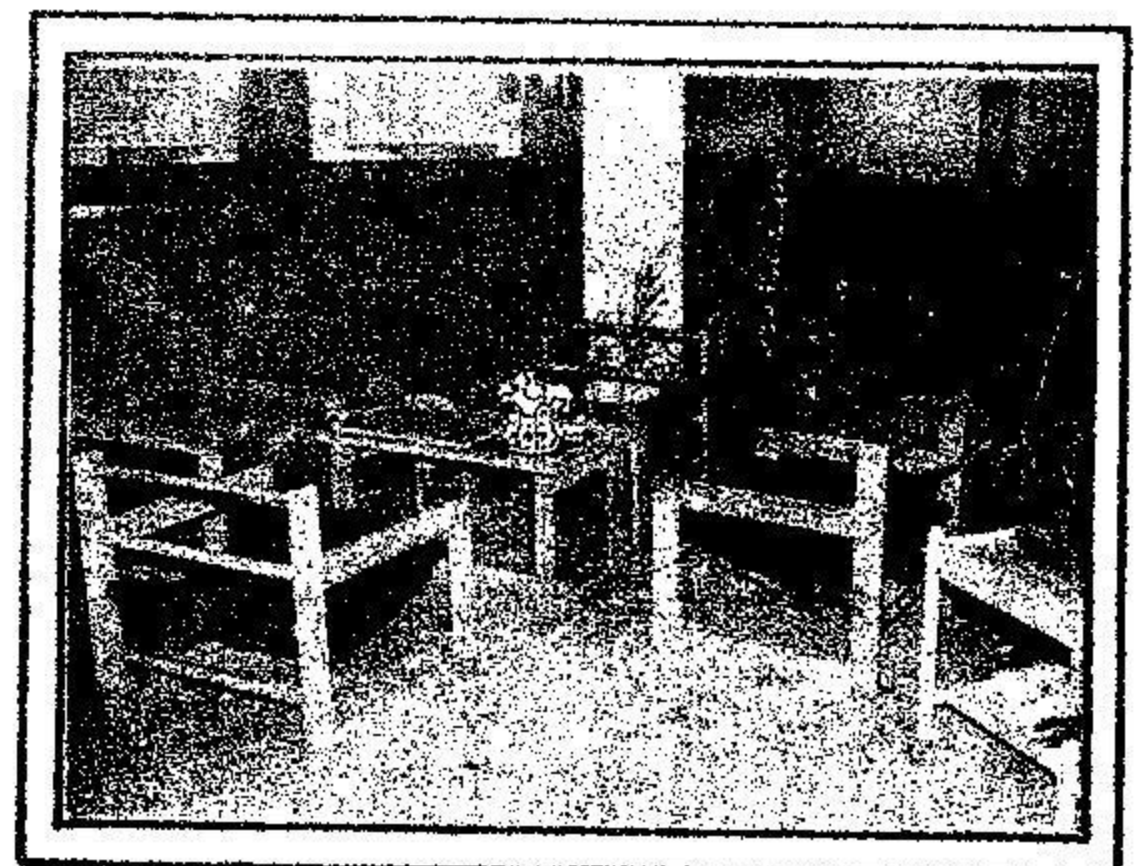
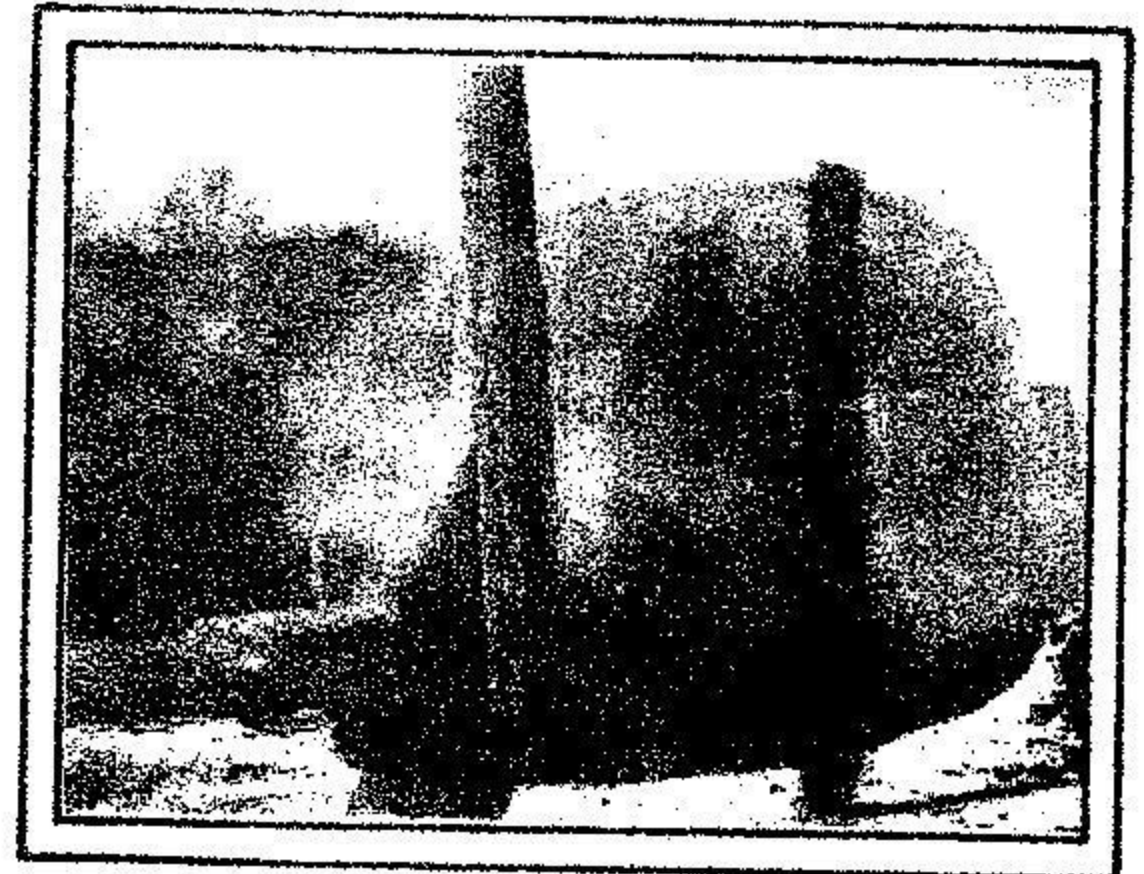
นายมานะโช วงศ์เงิน

และ คณะสำรวจ

ฝ่ายเศรษฐกิจป่าไม้

กองแผนงาน

กรมป่าไม้



รายงานผลการศึกษาระบบการผลิตไม้

ปริมาณการใช้ไม้ภาคใต้

1. คำนำ

1.1 บทนำทั่วไป ประเทศไทยเป็นประเทศที่มีทรัพยากรป่าไม้อุดมสมบูรณ์มานานแล้ว การมีทำไม้เป็นเวลานาน ประชาชนได้ใช้ไม้เพียงพอเพียงตลอดเวลา แต่ในช่วงระยะเวลาไม่เกิน 10 ปีที่ผ่านมา ภาวะแห่งความอุดมสมบูรณ์ของป่าไม้ได้เปลี่ยนแปลงไปอย่างรวดเร็ว ประเทศไทยขาดแคลนทรัพยากรป่าไม้ อัตราการเพิ่มประชากรมากขึ้น ความต้องการใช้ที่ทำกินเพิ่มขึ้น ความต้องการใช้ไม้เพิ่มขึ้น ทำให้มีการใช้ทรัพยากรเกินกำลังธรรมชาติ และโดยเหตุที่ทรัพยากรป่าไม้มีหน้าที่ป้องกันรักษาป่าไม้ คุ้มครอง สงวน บำรุง และบริหารกิจการทรัพยากรป่าไม้ตามกฎหมาย เพื่อสามารถอำนวยผลในทางเศรษฐกิจให้แก่ประเทศและประชาชน ได้ยั่งยืนตลอดไป ทั้งทางตรงและทางอ้อม โดยให้สัมพันธ์กับนโยบายการพัฒนาเศรษฐกิจของประเทศในการที่จะบริหารทรัพยากรป่าไม้ ให้อำนวยผลในทางเศรษฐกิจให้แก่ประเทศและประชาชนได้นั้น จะต้องทราบอุปสงค์ในด้านความต้องการใช้ไม้ของประชาชนและอุปทานกำลังผลิตของป่าว่าสามารถที่จะผลิตไม้ให้ได้เพียงพอหรือไม่ จึงเป็นสิ่งจำเป็นที่จะต้องศึกษา ในปี 2519 (กรมป่าไม้ งานเศรษฐกิจป่าไม้) ได้เริ่มดำเนินการสำรวจโครงการศึกษาความต้องการใช้ไม้และทรัพยากรป่าไม้ภาคใต้ เพื่อให้สอดคล้องกับการวางแผนพัฒนาเศรษฐกิจของภาคใต้ ซึ่งได้ดำเนินการไปแล้ว ผลการรายงานครั้งนี้จะเป็นประโยชน์ต่อผู้นำข้อมูลไปใช้บ้างพอสมควร

1.2 ภูมิหลัง ลักษณะภูมิประเทศภาวะเศรษฐกิจทั่วไปในภาคใต้

1.2.1 ลักษณะภูมิประเทศทั่วไป ภาคใต้มีเนื้อที่รวมกันประมาณ 70,715.19 ตารางกิโลเมตร นอกจากนี้ยังมีเกาะแก่งต่าง ๆ อีกหลายร้อยเกาะกระจายอยู่ในทะเลที่ขนานทั้งสองด้านคือ ทะเลอันดามันทางฝั่งตะวันตก ยาวประมาณ 780 กม. และทะเลจีนตอนที่เป็นอ่าวไทยทางฝั่งตะวันออก ยาวประมาณ 892 กม. พื้นที่ประมาณร้อยละ 40 เป็นเนินเขาและภูเขา ซึ่งมีเทือกเขาที่สำคัญทางฝั่งตะวันตกอยู่ในสหภาพพม่า แนวตะวันออกอยู่ในประเทศไทยมีชื่อว่า ทิวเขาภูเก็จจากคอคอดกระตรงไปทางตะวันตกเฉียงใต้เลียบชายฝั่งมหาสมุทรอินเดีย ในเขตจังหวัดชุมพร ระนอง พังงา เกาะภูเก็จ จนถึงกระบี่ ส่วนทางฝั่งตะวันออกของภาคเป็นเทือกเขานครศรีธรรมราช ที่เริ่มหันมาจากจังหวัดสุราษฎร์ธานี ต่อกับเทือกเขาบรรทัดผ่านจังหวัดพัทลุง ตรัง สงขลา และสตูล ต่อจากจังหวัดสตูลลงไปเป็นเทือกเขาสันกาลาคีรี ซึ่งกินเขตแดนไทยกับมาเลเซีย ครอบคลุมจังหวัดยะลา และนราธิวาส