

เพรียงทำลายไม้ (Marine borers)

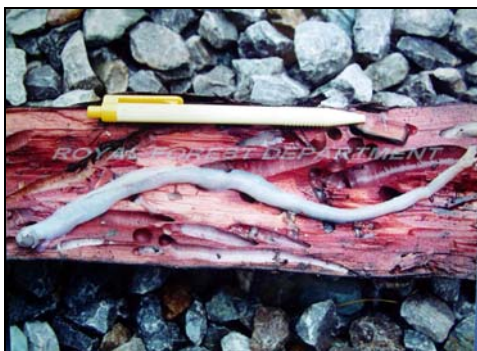
เพรียงทำลายไม้ (Marine borers) สำหรับประเทศไทยและประเทศใกล้เคียง ไม้ที่ใช้ประโยชน์ในน้ำก็มีศัตรูเจ้าทำลาย ซึ่งเรียกกันโดยทั่วไปว่า เพรียง เพรียงที่เข้าทำลายไม้ที่ใช้ประโยชน์ในน้ำเค็มเรียกว่า เพรียงทะเล (Marine borers) ส่วนเพรียงที่ทำลายไม้ในน้ำจืดเรียกว่า เพรียงน้ำจืด (Fresh-water marine borers)

1. เพรียงทะเล เป็นคำเรียกรวมสัตว์ทะเล 2 ชนิดด้วยกัน คือ

- เพรียงจำพวกหอย (Molluscan borers) ได้แก่ สัตว์จำพวกหอย 2 ฝา แบ่งย่อยไปอีกเป็น 2 จำพวก คือ Shipworms หรือ teredinid มีลักษณะคล้ายไส้เดือน มีหัวเป็นอวัยวะแข็งกลมคล้ายเปลือกหอยใช้ในการเจาะไชเนื้อไม้เพื่อฝังตัวอยู่ใน ปลายอีกด้านหนึ่งของลำตัวเป็นอวัยวะสำหรับยึดเกาะใน ขณะที่ส่วนหัวเจาะไม้ไปข้างหน้า ผงของรูที่เพรียงชนิดนี้อาศัยอยู่จะมีหินปูนบางๆ เคลือบอยู่ เพรียงชนิดนี้มีหลายชนิดกระจายกันอยู่ในบริเวณที่มีน้ำเค็มทั่วไป แม้กระทั่งในทะเลแถบขั้วโลก สำหรับในประเทศไทยจะพบทั้งในเขตน้ำเค็มและน้ำกร่อย ทำความเสียหายให้กับไม้ที่ใช้ทำเสา เขื่อน แพน และโป๊ะ ในบริเวณที่น้ำเค็มเข้าถึง

เพรียงจำพวกหอย 2 ฝา อีกจำพวกหนึ่ง เรียกว่า Pholads หรือ Piddock มีลักษณะเหมือนกบหอยแต่ขนาดเล็กกว่า เพรียงพวกนี้จะฝังตัวอยู่ในไม้ที่อยู่ในน้ำเค็มหรือตามซอกหินต่างๆ

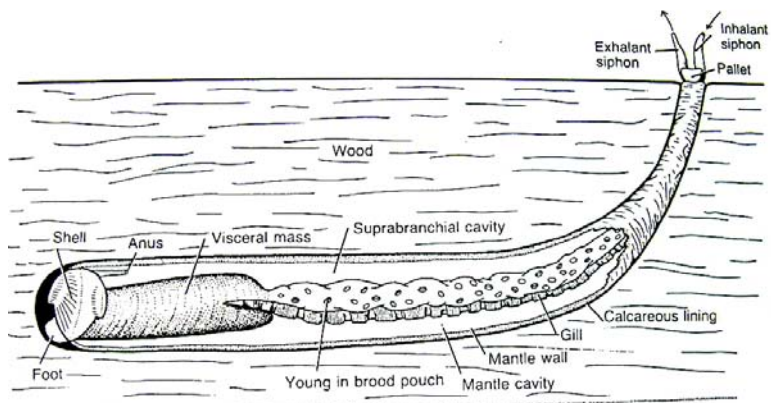
- เพรียงจำพวกหอย (Molluscan borers) เพรียงจำนวนนี้ทำลายไม้โดยการกัดผิวนอกของไม้ให้เป็นรู ทำให้เกิดการเซาะกร่อนเมื่อถูกกระแสน้ำกระแทก



เพรียงทะเล



เพรียงทะเลจำพวกกั้ง



แสดงการเข้าทำลายไม้ของเพรียงหอน (shipworm) โดยการขุดเจาะเนื้อไม้และเจริญเติบโตอยู่ภายใน มีส่วนของ siphons และ pallets ยึดติดอยู่ที่ผิวไม้ มีแคลเซียมบุทึบผนังภายในเพื่อป้องกันลำตัวที่มีผิวบางฉีกขาดง่าย



เพรียงหัวหอม



หอยสองฝา

2. เพรียงน้ำจืด พบตามแหล่งน้ำ เช่น อ่างเก็บน้ำ ฝาย หนอง คู คลอง และแม่น้ำ เพรียงชนิดนี้ เป็นแมลงจำพวกที่เรียกกันทั่วไปว่า ตัวชีปะขาว การทำลายไม้เกิดจากตัวอ่อนแรกเกิดของชีปะขาวฝังตัวเข้าไปในไม้ที่แช่อยู่ในน้ำเพื่อใช้เป็นแหล่งอาศัยในการดักกินสิ่งมีชีวิตในน้ำเป็นอาหาร ตัวอ่อนที่เจริญเติบโตขึ้นจะกัดทำลายไม้ส่วนที่ตัวมันอาศัยอยู่ให้กว้างขึ้นตามขนาดตัวที่เพิ่มขึ้น เนื่องจากชีปะขาวออกไข่ที่ละนับล้านฟอง ไม้ที่ใช้ประโยชน์ในน้ำ เช่น เสาไม้ไผ่หรือท่อนเรือที่แช่น้ำอยู่นานๆ จะถูกเพรียงน้ำจืดทำลายเสียหายอย่างรุนแรงได้ถ้าไม้ไม่ได้รับการอาบน้ำยาป้องกันเสียก่อน ในประเทศไทยเคยมีการระบาดรุนแรงบริเวณเขื่อนศรีนครินทร์ จังหวัดกาญจนบุรี เมื่อประมาณปี พ.ศ.2529



ตัวเต็มวัยเพรียงน้ำจืด



ตัวอ่อนเพรียงน้ำจืด



ไม้ที่ถูกเพรียงน้ำจืดทำลาย